

大分大学工学部 Microsoft教育機関向け 総合契約利用案内 【Microsoft 365 Apps 用】

問合せ先:

大分大学工学部技術部 ソフトウェアライセンス管理担当
ms-support@oita-u.ac.jp

※ Office 365 サービスは Microsoft 365 サービスに移行しました

Microsoft 教育機関向け総合契約について

□大分大学理工学部と Microsoft との包括契約

Microsoftソフトウェアについて「教育機関向け総合契約(OVS-ES)」での運用を開始します。
これにより、最新版 Office 等の Microsoft 製品が学校でも自宅PCでも利用できます。

□利用対象者と利用期間

理工学部学生，大学院工学研究科学生，理工学部教職員（常勤，非常勤問わず）

※学生は卒業すると利用できなくなります。教職員は理工学部から離職すると利用できなくなります。

□利用可能なアプリケーションおよびインストール可能台数

専用ポータルサイトから，以下のアプリケーションをダウンロード・インストールできます。

※1ユーザーにつき，PC(Win/Mac):5台まで+タブレット:5台まで+スマートフォン:5台まで(計15台)

【Windows】 Word, Excel, PowerPoint, Outlook, OneDrive for Business, OneNote, Publisher, Skype for Business, Access 等の最新版

【Mac】 Word, Excel, PowerPoint, Outlook, OneDrive for Business, OneNote, Skype for Business 等の最新版

□Microsoft 365 サービス利用のための手続き

次頁から説明する操作を各自でおこなってください。

Microsoft 365 利用のための手続き

1. ポータルサイトで Microsoft アカウント回復



2. メールで受け取った認証コードを入力



3. Microsoft アカウント用のパスワード設定



4. Microsoft 365 ポータルサイトへサインイン

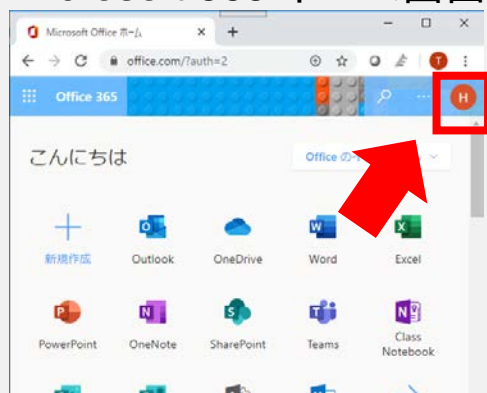


Microsoft 365 利用開始

Microsoft 365 アカウント回復

Microsoft 365 ポータルサイト (<https://portal.office.com>) にアクセスし、その後に表示された画面によって、指示された操作をおこなう

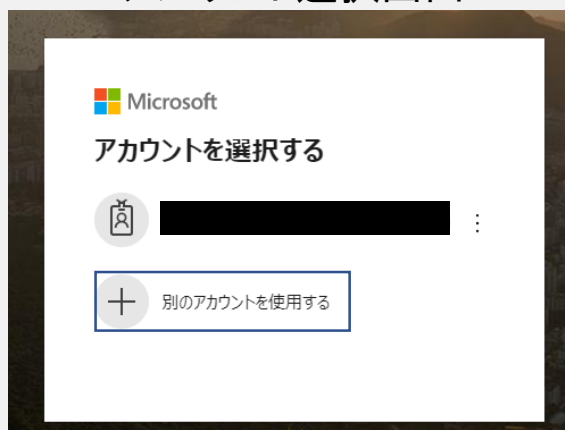
Microsoft 365 ホーム画面



画面右上「アカウントマネージャー」をクリック⇒
「サインアウト」をクリック

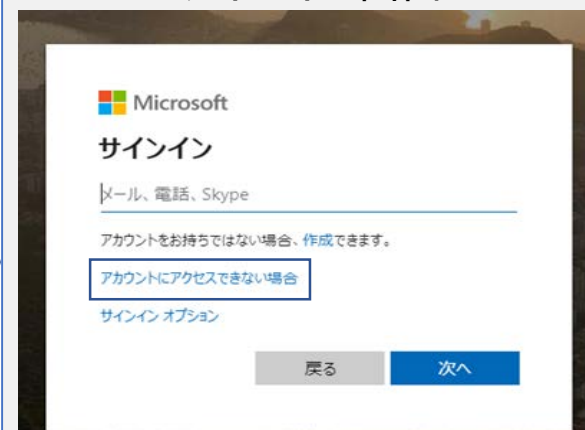
再び上記 Microsoft 365
ポータルサイトにアクセス

アカウント選択画面

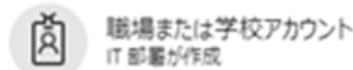


「別のアカウントを使用する」
をクリック

サインイン画面



「アカウントにアクセスできない
場合」をクリック



「職場または学校アカウント」
をクリック

回復するアカウントの入力

アカウントを回復する

どなたですか？

アカウントを回復するには、最初

ユーザー ID:

例: user@contoso.onmicrosoft.com

大分大学工学部が発行している
Microsoft 365 アカウントのユーザーIDを入力

各自の Microsoft 365 アカウントのユーザーIDは、
「[大分大学の利用者ID](#)@stoitauniv.onmicrosoft.com」

例: 利用者ID “v19e9999” の Microsoft 365 ユーザーIDは
「v19e9999@stoitauniv.onmicrosoft.com」



CAPTCHA文字列を入力

画像の文字、またはオーディオの単語を入力してください。

次へ

キー

「次へ」をクリック

確認コードをメール送信

アカウントを回復する

確認ステップ 1 > 新しいパスワードの選択

確認に使用する連絡方法を選択してください:

連絡用電子メールアドレスにメールを送信

連絡用電子メールアドレス (●*****@oita-u.ac.jp) に確認コードを含む電子メールを受信します。

電子メール

「電子メール」をクリック

確認コードのメールが届く

The image shows two parts of the webmail system. On the left is the login page for OITA UNIVERSITY WEBMAIL SYSTEM, featuring a 'User ID' field, a 'Password' field, and a 'LOG IN' button. A 'LANGU' dropdown menu is visible. On the right is a screenshot of an email client interface showing an email in the '受信トレイ' (Inbox) folder. The email subject is '国立大学大分大学工学部 アカウントの電子メール確認コード' and the sender is 'Microsoft Online Services Team'. A blue arrow points from the login page to the email client, and another blue arrow points from the email client back to the login page.

OITA UNIVERSITY

WEBMAIL SYSTEM

User ID

Password

LOG IN

LANGU

大分大学Webメールシステム
<https://web-m.cc.oita-u.ac.jp/>
にアクセスしてメールを確認

メール作成 | 住所録 | スケジュール | SPAM設定 | メーリングリスト | Webファイル | オナボ |

Mail Folder [フォルダ管理]

- 受信トレイ(1)
- 送信トレイ
- 送信済み
- 下書き
- 予約送信
- ゴミ箱 [空にする]
- SP AM
- Notes
- 下書き
- 削除済みアイテム
- 迷惑メール

受信トレイ

件名, 送信者, 宛先検索

新着確認 | 選択転送 | 選択削除 | メール移動 | メールコピー | その他の操作 | 絞り込み表示

件名	送信者
国立大学大分大学工学部 アカウントの電子メール確認コード	Microsoft Online Services Team

件名: 国立大学大分大学工学部 アカウントの電子メール確認コード
(または 国立大学大分大学工学部 account email verification code)
送信者: Microsoft Online Services Team

コードを確認(テキスト表示)



メール作成 | 住所録 | スケジュール | SPAM設定 | メーリングリスト | Webファイル | オプション

Mail Folder [フォルダ管理]

- 受信トレイ
- 送信トレイ
- 送信済み
- 下書き
- 予約送信
- ゴミ箱 [空にする]
- SPAM
- Notes
- 下書き
- 削除済みアイテム
- 迷惑メール
- 送信済みアイテム

返信 | 全員へ返信 | 転送 | その他の操作 | 削除

★ 国立大学大分大学理工学部 アカウントの電子メール確認コード | SIZE 13.38KB

送信者 : Microsoft Online Services Team <msonlineserviceteam@microsoftonline.com>
宛先 : [redacted]@oita-u.ac.jp
Date : 2017/12/07 09:31:04

※テキスト表示ではメール本文62行目あたりの「コード: (または Your code is :)」に続く数字6桁表示例

```
<span id="BodyPlaceholder_UserVerificationEmailBodySentence2">コード: 999999</span>
```

<html xmlns="http://www.w3.org/1999/xhtml" dir="ltr" lang="ja">

※HTMLメールなのでDEEP Mailでは読みにくい 8

※DEEP MailでHTMLメール表示

スケジュール | SPAM設定 | メーリングリスト | Webファイル | オナバン | ?

個人環境の設定

基本環境 | メール作成 | 定型文 | 署名 | 自動応答 | モバイル | 国際化制限

初期画面の選択	<input checked="" type="radio"/> メールホーム <input type="radio"/> 受信トレイ
ホームに表示する情報	<input checked="" type="checkbox"/> お知らせ <input type="checkbox"/> 今日のスケジュール <input checked="" type="checkbox"/> フォルダ情報
使用言語	日本語
ユーザテンプレート	Blue サンプル
メール表示数の制御	10
ページ移動番号の制御	10
メール閲覧方法の設定	<input checked="" type="radio"/> HTMLを許可 (外部コンテンツ非表示) <input type="radio"/> HTMLを許可しない
メッセージプレビューを表示	<input checked="" type="radio"/> 表示しない <input type="radio"/> 下に表示 <input type="radio"/> 右に表示
プレビューサイズ保存	<input type="radio"/> はい <input checked="" type="radio"/> いいえ
添付イメージ本文表示	<input checked="" type="radio"/> はい <input type="radio"/> いいえ
受信拒否時のメール削除設定	<input type="radio"/> ゴミ箱へ移動 <input checked="" type="radio"/> そのまま

画面上部の オプション > 個人環境の設定 > 基本環境
> メール閲覧方法の設定 で HTMLを許可 -> 適用

確認コードを入力

アカウントを回復する

確認ステップ 1 > 新しいパスワードの選択

確認に使用する連絡方法を選択してください:

連絡用電子メールアドレスにメールを送信

確認コードを含む電子メールがお客様の受信トレイに送信しました。

999999

次へ

何か問題が発生しましたか?

「次へ」をクリック

メールで受け取った
確認コードを入力

Microsoft 365 パスワードの設定

アカウントを回復する

確認ステップ 1 ✓ > 新しいパスワードの選択

* 新しいパスワードの入力:

パスワードの安全性

* 新しいパスワードの確認入力:

新しいパスワードを入力



完了

キャンセル

※新しいパスワード作成時の注意

- ・8 文字以上
- ・大文字, 小文字, 数字, 記号のうち少なくとも 3 種類を使う
- ・ユーザー ID や単純な文字列を含めることはできない

パスワード設定完了

アカウントを回復する

✔ パスワードがリセットされました

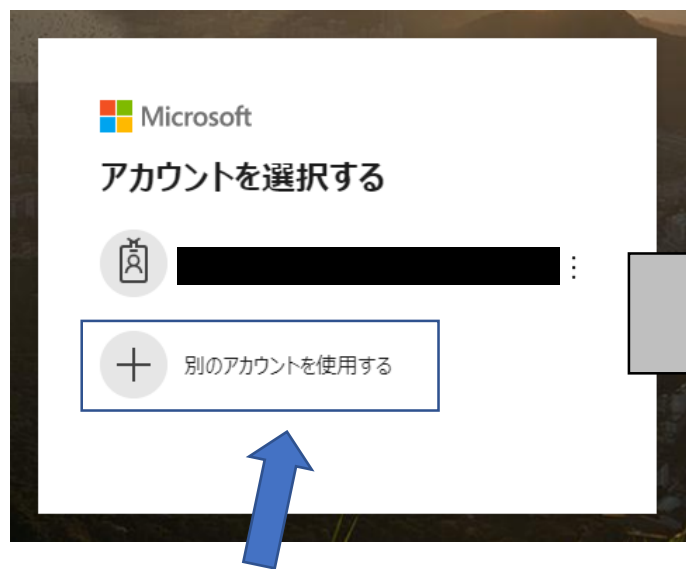
新しいパスワードでサインインするには、[ここをクリック](#)します。



クリック

Microsoft 365 へサインイン

再び Microsoft 365 ポータル(<https://portal.office.com>)にアクセス



もしこの画面が現れたら
「別のアカウントを使用する」をクリック

Microsoft 365 アカウントのユーザー ID を入力
(大分大学の利用者ID@stoitauniv.onmicrosoft.com)



「次へ」をクリック

パスワードの入力

Microsoft 365 アカウントのパスワードを入力

Microsoft
← [redacted]@stoitauniv.onmicrosoft.com
パスワードの入力
.....|
パスワードを忘れた場合
サインイン

「サインイン」をクリック

Microsoft
[redacted]@stoitauniv.onmicrosoft.com
サインインの状態を維持しますか?
これにより、サインインを求められる回数を減らすことができます。
 今後このメッセージを表示しない
いいえ はい

この選択画面が出た場合は、
「はい」か「いいえ」のどちらかをクリック

Microsoft 365 ホーム画面

The screenshot shows the Microsoft 365 home page interface. At the top, there is a search bar with the text '検索' and a user profile icon in a teal circle with a white 'V'. Below the search bar, the 'アプリ' (Apps) section is highlighted with a yellow box, containing icons for Outlook, OneDrive, Word, Excel, PowerPoint, OneNote, SharePoint, Teams, and Sway. A yellow arrow points from the 'Office のインストール' dropdown menu to the Sway icon. A large orange arrow points upwards from the bottom right towards the user profile icon. A yellow box with text is positioned in the center, and an orange box with text is in the bottom right. At the bottom, there is an illustration of a man sitting at a desk with a laptop, holding up a document. Below the illustration, there is a message in Japanese.

Office 365

検索

アプリ

Office のインストール

Outlook OneDrive Word Excel PowerPoint OneNote SharePoint Teams Sway

ローカルのパソコンにOfficeをインストールする場合はセットアップを実行

Web上で最新版Officeなどを利用可能

アカウントマネージャーの「マイアカウント」でOffice 利用台数を確認可能

最近使った Office のオンライン ドキュメントはありません